

# B2- GROEP



## Doelgroep

- Honden die de B1-groep met goed gevolg hebben afgelegd of
- Honden die ( of van een andere vereniging zijn overgekomen en) beschikken over een bepaald nivo en dit kunnen overleggen dmv brevet of waarbij vooraf nog een testje kan worden afgenomen.

## Tijdsduur

- Minimaal 3 maanden, Training 2x per week 45 minuten.

## Vaste en te keuren oefeningen

- |   |       |
|---|-------|
| 1. Volgen aan voet (rondom de groep)                    | 40pt  |
| 2. 2 minuten liggen                                     | 30pt  |
| 3. Hond komt naar geleider                              | 40pt  |
| 4. Terugzenden plaats                                   | 40pt  |
| 5. Voorstelling Hond (betasten)                         | 30pt  |
| 6. De houdingen   | 40pt  |
| 7. Individuele wandeling (aan leiband volgens parcours) | 50pt  |
| 8. Lenigheid oefening (wissel oefening)                 | 30pt  |
| 9. Weigeren voedsel (wissel oefening)                   | 30pt  |
| 10. Achterlaten in zit                                  | 30pt  |
| 11. Algemeen appèl                                      | 40pt  |
| Totaal maximale punten                                  | 400pt |
| 12. Lawaai en beweging (wissel oefening)                | 30pt  |
| 13. Apporteren (wisseloefening)                         | 30pt  |

**Voor een geslaagde overgang gelden de volgende regels:**

- Minimaal 80% van de totaal punten is afgerond 320 punten.

Op de examens mag er niet met brokjes of speeltjes gewerkt worden. Nadat iedereen een oefening gedaan heeft mag er met een speeltje worden gespeeld. Brokjes mogen tijdens een examen niet op het veld aanwezig zijn.

In de keurdersbladen zijn de meest voorkomende te keuren onderdelen (strafbepalingen) opgenomen. Indien tijdens een oefening er iets gebeurt wat niet bepaalt is, is het mogelijk dat de keurders (in onderling overleg) dit toekennen met bijbehorende strafpunten.

De strafbepalingen zijn in dit document per oefening opgenomen als informatie (fouten en wijzigingen voorbehouden). De daadwerkelijke keurdersbladen dienen als geldig voor de examens.

Tijdens de oefeningen wordt er ook gelet op de algemene omgang met de hond (algemeen appél). Op onderstaande punten kan er tijdens de oefeningen gekeurd worden. Deze is uniform over alle oefeningen en toepasbaar waar nodig.

<b>Algemeen appél</b>	Punten
- Hond blaft of jankt herhaaldelijk	2
- Abnormale houding geleider	1-6
- Storen werkende liefhebber	1-6
- Agressieve hond	1-10
- Vergeet beloning/vermaning	4
- Uiteinde leiband niet in hand	4

Verder zijn er nog strafbepalingen welke gegeven kunnen worden over het algemeen werken over alle oefeningen heen. Dit zijn de algemeen appél zaken:

<b>Algemeen gedrag v.d. Hond</b>	Punten
- Behoeftte of wateren op terrein	3
- Agressie tussen de oefeningen	1-4
- Werklust	1-5
<b>Algemeen gedrag v.d. Geleider</b>	Punten
- Wijze van belonen/vermanen/bevelen	1-3
- Onsportief gedrag, eigenwijs	5
- Geleider vloekt	1-3
<b>Samenwerking hond en geleider</b>	Punten
- Verzorging van de hond	3-6
- Hinderlijke hond	1-3

*Andere oefeningen die tijdens de training geven kunnen worden*

- Inlopen van de hond/ Stop voor de eerst lopende enz.
- Vlaamse kermis/ Dwarskruisen/Spelen met de hond.

## (1) Gedrag ten aanzien van andere honden (totaal 40 punten, min 20)

De begeleiders met hond komen op de middellijn aan, stip (h.o.h 3m) tussen de hond en de begeleider, minimaal 1 poot over de lijn. Op het sein van de instructeur vertrekt de begeleider met hond vooruit en wandelt in een normaal tempo **binnen de lijnen** (2,5m gelegd) en pionnen. Bij terugkomst draaien met de hond aan de buitenkant en dan weer terug in zit (met of zonder bevel, maximaal 1x bevel). Einde oefening nadat de begeleider op zijn plaats terug is met de hond in zit binnen handbereik. Wachtende liefhebbers met hond dienen in "rust" te blijven

### Aanvang oefening:

- Na sein van de instructeur

### Einde oefening:

- Aankomst op plaats met hond in zit.

### ⇒ Aandachtspunten

- *Hond naast de begeleider netjes in zit ter hoogte van de knie aan een slappe leiband.*
- *Bij het vertrekken, een duidelijk bevel geven, dan vertrekken waarbij het been dichtbij de hond als eerste in beweging komt. Dit om naar de hond nog meer duidelijkheid te verschaffen i.v.m. het signaal leren.*
- *Wachtende liefhebbers zijn in rust.*
- *Begeleiders dienen vooruit te vertrekken, en de kant af te wenden naar de hond toe.*
- *Hond binnen hand bereik laten zitten*
- *Tijdens de wandeling erop letten dat de hond niet verder verwijderd is dan 60cm, c.q. geen strakke leiband heeft of constant uitvalt.*
- *Let erop dat de honden, wanneer deze terug in zit zijn, ook daadwerkelijk beloond worden, vermanen van de hond doet men tijdens de oefening.*

<b>Strafbepalingen</b>	punten
-Bijbevel (woord, strakke leiband, gebaar) Afstand (> 60cm per keer)	4
- Geleider/hond vertrekt voor sein	4
- Geleider geeft geen bevel bij vertrek	4
- Hond verandert van houding	4
- Geleider volgt opgelegde weg niet (per keer)	8
- Hond niet in zit bij einde oefening	8
- Hond niet binnen handbereik	8
- Meer dan 5 b.b.v.	40
- Leiband voortdurend gespannen	40

## (2) Twee Minuut liggen (totaal 30 punten min 0)

Begeleiders komen met hun hond achter een vast punt of lijn met de hond in zit en lust de leiband over een haak of paaltje. Hierna doen ze op aanwijzing van de instructeur de hond **1 voor 1** naar liggen. Op aangeven van de instructeur, komen de begeleiders voor hun hond op **ca 8m<sup>1</sup>**. Na 2 minuten keren de begeleiders terug naast de hond, op aangeven van de instructeur, en brengen op aangeven van de instructeur in de zelfde volgorde de hond in zit. Nadat de laatste hond in zit is is de oefening ten einde.

### Aanvang oefening:

- Aangekomen in linie, honden in zit

### Einde oefening:

- Alle honden in zit en afgelijnd van het vaste punt

### ⇒ Aandachtspunten

- *Basis is gelegd in de A-groep.*
- *De hond naar liggen brengen d.m.v. een duidelijk bevel geven en met een duidelijk handsignaal..*
- *Indien de hond terug in zit komt tijdens de oefening, mag er niet meer herplaatst worden,*
- *Als de begeleiders voor de hond staan, let erop dat er niet op afstand bevolen wordt, c.q. handsignalen.*
- *Als de begeleiders voor de honden staan, zelf achter de honden gaan staan om zodoende contact te blijven behouden met de groep.*
- *Let erop dat de honden, wanneer deze terug in zit zijn, ook daadwerkelijk beloond worden, vermanen van de hond doet men tijdens de oefening*
- *Keurders zullen tijdens de oefening, indien een hond van houding verandert en niet binnen 10 sec terug in lig is en storend kan zijn voor andere honden, de geleider bevelen naast de hond te gaan staan om hun hond rustig te houden.*

<b>Strafbepalingen</b>	punten
-Bijbevel	4
- Hond op andermans bevel in zit of liggen	4
- Hond/geleider over lijn	4
- Hond verandert v. houd. Weer lig binnen 10sec	4
- Hond in zit bij het toekomen	4
- Meer dan 5 bbv	30
- Geleider beveelt op afstand	30
- Hond verandert v. houd. Geen lig binnen 10sec	30
- Geen liggen na 10 seconden na sein instructeur	30

### (3) Hond komt naar geleider (totaal 40 punten min 20)

- Begeleider komt met hond in het grote vierkant (voorlopen mag). Aangekomen in het grote vierkant brengt men de hond in zit. Na het sein van de instructeur lijnt men de hond af en vervolgens op aanwijzing doet men de hond naar liggen en op aanwijzing gaat men voor de hond staan op **10m<sup>1</sup>afstand** in de **V**, waarbij eerst een bevel tot blijven wordt gegeven. Na het sein van de instructeur roept men de hond voor in zit in de zone van **de V**. Als laatste wordt op aanwijzen van instructeur de hond aangeliend. Hierbij is de oefening ten einde.
- Definitie van herplaatsen is wanneer de hond voor sein van de instructeur uit het vierkant komt.
- Definitie van voorkomen= snuit van de hond in het verlengde van de looprichting en binnen handbereik dit afbakenen dmv een **V**

#### Aanvang oefening:

➤ Op aanwijzing instructeur

⇒ *Aandachtspunten*

- *Laat de begeiders het voorlopen.*
- *Wachtende personen op ruime afstand van de oefening zetten ca 3m<sup>1</sup>.*
- *In het begin in een soort fuik laten lopen ivm recht op recht laten werken.*
- *Let op hoe de hond binnen komt voor, achter of naast, ivm eigen positie de ruit of in de V.*
- *Honden vlot laten werken, niet te veel appèl bij het toekomen, werk in het begin met voedsel of wat dan ook. Na het vlot komen dan de afwerking van de oefening perfectioneren*
- *Hond dient eerst in zit te zijn en dan pas aanlijnen.*
- *Begeleider tijdens de training erop duiden dat hij/zij bewust een tussenpose moet inbouwen na het gegeven signaal van de instructeur en eigen signaal voor oproepen, anders reageert de hond al op het signaal van de instructeur.*
- *Let erop dat de honden, wanneer de oefening ten einde is ook daadwerkelijk beloond worden, vermanen van de hond doet men tijdens de oefening bij een training, op een overgang na einde van de oefening.*

#### Einde oefening

Hond is aangeliend.

<b>Strafbepalingen</b>	punten
- Bijbevel (max. 3 per onderdeel)	4
- Herplaatsen bij aanvang oefening	4
- Geleider beveelt voor sein	4
- Hond komt voor sein	4
- Hond verandert houding, blijft op plaats	4
- Hond zit niet voor maar naast (buiten zone)	4
- Hond loopt door, niet binnen 10 sec bij baas	40
- meer dan 3 bbv per onderdeel	40
- geleider niet op aangeduide plaats	40



## (4) Voorstelling hond (30punten, min 0)

Begeleider staat op een aangeduide plaats met de hond in zit aan een slappe leiband. De instructeur staat op ca 3m van de begeleider vandaan. Na het sein van de instructeur, brengt de begeleider de hond in recht, de instructeur komt naar de hond toe en betast deze 1x flank, 1x poot, 1x staart en 1x borst, (geen rug). Tijdens het betasten mag de begeleider de kop van de hond afschermen niet aanraken. Hiermee mag men de hond niet vasthouden. Wanneer de hond zelf tegen de hand van de geleider komt is dit geen vasthouden.

Na het betasten brengt de begeleider de hond in zit op aanwijs van de instructeur. Hierna laat men de tanden van de hond zien. Ook weer op aanwijzing (Midden, links, rechts) Na het terugstappen en sein van de instructeur is de oefening teneinde.

### Aanvang oefening:

- Op aanwijzing van de instructeur

### Einde oefening:

- Achteruit stappen en sein van de instructeur.

### ⇒ Aandachtspunten

- *Tijdens het toekomen van de instructeur/ringmeester dient de hond in recht te blijven indien deze verandert van houding krijgt men een herplaatsing met de hond in zit. Indien de hond verandert van houding tijdens het betasten is dit een te keuren onderdeel*
- *Instructeur komt pas toe als de hond 3 seconden in recht is*
- *Begeleider dient duidelijk de hond naar recht te bevelen dmv naam van de hond met bijbehorende commando. Ook een signaal van de arm mag nog.*
- *Tandjes tonen met een bepaalde eenduidigheid van de begeleider b.v. van links naar rechts.*
- *Let op dat de honden, na de oefening daadwerkelijk beloond worden, vermanen van de hond doet men tijdens de oefening op een training.*

<b>Strafbepalingen</b>	<b>punten</b>
-Bijbevel (woord,ruk aan leiband, gebaar)	4
- Herplaatsen in beginhouding (max 3.)	4
- Geleider kan tanden niet tonen binnen 1/2 min	30
- Agressie hond naar geleider/ring personeel	30
- Hond loopt/kruipt weg < 60 cm	4
- Hond loopt/kruipt weg >60cm of strakke leiband.	30
- Begeleider beveelt voor sein	4
- Herplaatsen hond in beginhouding voor tonen gebit	4
- Hond verandert van houding tijdens het betasten	4

## (5) De houdingen (totaal 40 punten, min 20)

Begeleider komt met hond in het grote vierkant, hond gaat naar zit en de begeleider lust de leiband door aan de lange leiband. **Of** neemt men de leiband af op signaal van de instructeur (vooraf aangeven wat men wenst. Op aanwijzing gaat men van de hond vandaan met het bevel "blijven" Aangekomen in het kleine vierkant op **3m<sup>1</sup>** neemt hij/zij de lange leiband op indien deze nog doorgelijnd is. Na 3 seconden worden de houdingen dmv bordjes aangegeven. Nadat de houding 3 seconden (tel 21, 22, 23) is aangehouden wordt de volgende houding aangegeven (liggen/zit/staan/zit). Na de laatste houding geeft de instructeur een sein dat de begeleider terug mag naar zijn of haar hond. Bij aankomst in het grote vierkant eerst de hond aflijnen als deze nog doorgelijnd zit waarbij deze in zit moet blijven, dan pas is de oefening teneinde.

Indien de hond in de beginhouding al verandert van houding voordat de instructeur de eerste houding heeft aangegeven dient de hond herplaatst te worden.

### Aanvang oefening:

- op aanwijzing van de instructeur

### Einde oefening:

- Na terugkomst bij de hond en nadat deze van de lange leiband is afgelijnd en in zit blijft.

### ⇒ Aandachtspunten

- *Definitie van liggen is dat de hond op zijn zij, of 4 onderpoten (minimaal 1 elleboog) gestrekt op de grond heeft liggen. (Buik hoeft niet de grond te raken)*
- *Definitie van recht is dat de hond op 4 poten staat, deze mag zich wel bewegen in het vierkant.*
- *Definitie van zit is dat de hond zijn achterpoten gebogen heeft en waarbij zijn achterste de grond raakt. (dit naar gelang ras).*
- *Let erop dat de hond niet uit het vierkant komt, desnoods vanuit de basis opnieuw de oefening opzetten.*
- *Of dat de hond niet te ver naar voren in het vierkant wordt afgezet.*
- *Let erop dat de begeleider zijdelings het vierkant verlaat.*
- *Let erop dat de honden, wanneer deze terug in zit zijn ook daadwerkelijk beloond worden, vermanen van de hond doet men tijdens de oefening op een training.*

<b>Strafbepalingen</b>	punten
- Bijbevel (max. 3 per houding)	4
- Herplaatsen hond in begin houding (max. 3)	4
- Geleider beveelt voor sein	4
- Hond/geleider buiten vierkant (per meter)	4
- Geen zit op einde oefening	8
- Beloning voor aflijnen/kan Hond niet aflijnen	8
- Geen zit op einde oefening bij het aflijnen	8
- Begeleider komt uit eigen beweging naar de Hond bij einde oefening	8
- meer dan 3 bbv of herplaats.	40
- Hond zit bij de baas in het kleine vierkant	40

## (6) Individuele wandeling aan leiband (totaal 50 punten, min 0)

De begeleider komt met de hond in een vooraf bepaalde zone of achter een aangeduid punt, de hond dient in zit te gaan aan een slappe leiband binnen handbereik. Na sein van de instructeur vertrekt de begeleider met hond. Het parcours dient gelopen te worden onder aanwijzing van de instructeur. En kan bestaan uit de commando's voorwaarts/ halt/ rechts/ links/ links omkeert / rechts omkeert en versnelde en langzame pas. Parcours ca. 50m<sup>1</sup> Men eindigt met de hond in zit (indien nodig mag dit 1 maal bevolen worden) op een vooraf bepaalde zone of punt. Na de zit is de oefening ten einde.

### Aanvang oefening:

- Na sein van de instructeur

### Einde oefening:

- Aankomst op plaats met hond in zit binnen handbereik.

### ⇒ Aandachtspunten

- *Begeleider pas vertrekt na het sein van de instructeur*
- *Hond zit naast aan een slappe leiband*
- *Bij het vertrekken, eerst de naam van de hond en aansluitend het commando geven, dan vertrekken waarbij het been dichtbij de hond als eerste in beweging komt.*
- *Wachtende liefhebbers zijn buiten het parcours.*
- *Begeleiders attent maken op gebruik van lichaamstaal (bv het door draaien met schouders)*
- *Hond binnen handbereik laten zitten*
- *Begeleider wandelt een normaal tempo zonder bewust in te houden of te versnellen.*
- *Tijdens de wandeling erop letten dat de hond niet verder verwijderd is dan 60cm, c.q. geen strakke leiband heeft of constant uitvalt. Ook de hond niet laten bijten in de riem, dit duidt op te weinig appèl van de begeleider naar de hond.*
- *Let erop dat de honden, wanneer deze terug in zit zijn ook daadwerkelijk beloond worden, vermanen van de hond doet men tijdens de oefening op een training.*

<b>Strafbepalingen</b>	punten
-Bijbevel/afstand (max 5.) (ook omkijken)	4
- Hond niet binnen handbereik	4
- Geleider/hond vertrekt voor sein	4
- Geleider volgt opgelegde weg niet (per aanwijzing)	4
- Hond verandert van zijde	8
- Hond niet in zit bij einde oefening	8
- Leiband voortdurend gespannen	50
- Meer dan 6 bbv	50



## (7) Lenigheidsoefening (30 punten, min 0)

Begeleider met hond komen achter een aangeduid punt. Hond dient in zit te gaan met of zonder bevel. Na sein wordt de hond afgelijnd. Na het aflijnen (leiband rond de nek) geeft de instructeur de aanwijzing om de hond te verlaten. Voor het weggaan beveelt hij/zij de hond in "blijven". Hierna neemt de begeleider positie in naast het toestel niet voorbij de winkelhaak. Na 3 seconden komt het sein voor het overspringen van toestel.

Hierna beveelt de begeleider de hond (1 bevel). Na de sprong roept men de hond voor waarbij de begeleider naast het toestel blijft en de hond binnen handbereik in zit gaat. Waarna men de hond terug aanlijnt is, is de oefening teneinde..

- Toestel dient een vaste haag te zijn. Groot ras **60cm**, klein ras **40cm** (klein ras= schofthoogte van < 45cm of veteraan hond vanaf 7 jaar keuze 8 jaar verplicht.)

### Aanvang oefening:

- Na sein van de instructeur

### Einde oefening:

- Hond in zit binnen handbereikn.

⇒ *Aandachtspunten*

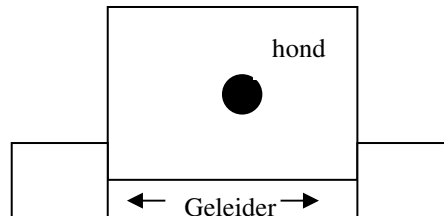
**Definitie van weigering**=, als de hond 3 sec stopt voor het toestel of naast het toestel loopt of springt. Dan volgt er een herplaatsing

- *Begeleider mag het toestel niet aanraken met handen of voeten.*
- *Bij het toestel een goed arm gebaar naar boven toe met een commando geven (spring of iets dergelijks)*
- *Let op dat de honden, na de oefening daadwerkelijk beloond worden, vermanen van de hond doet men tijdens de oefening op een training.*
- *Let erop dat ze hond eventueel blijven aanmoedigen **bij het aanleren.***
- *Indien de hond naast het toestel gaat, dient deze herplaatst te worden.*

<b>Strafbepalingen</b>	punten
- Bijbevel (max. 3)	4
- Herplaatsen (max. 3) (voor sein)	4
- Geleider beveelt voor sein	4
- Hond vertrekt voor sein	4
- weigering. Driemaal proberen	4
- Hond verandert van houding voor sein begeleider	4
- Geleider staat over aangeduide plaats	10
- Driemaal weigeren	30
- Meer dan 3 herplaatsingen	30
- Geleider staat niet in het 4 kant	30

## (8) Weigeren lokaas (30 punten, min 0)

Begeleider staat op een vooraf bepaald punt of zone met hond in zit aan een slappe leiband (in grote vierkant is een punt gemarkeerd), op aanwijzing lust men de leiband door aan de lange leiband, vervolgens mag men de hond bevelen voor wat komen gaat. Na het sein van de instructeur gaat men van de hond vandaan met het bevel "blijven" naar een aangeduide zone ca 1,5m<sup>1</sup>. van de hond vandaan Hierna wordt het voer 30cm gedurende 3 seconde voor de neus van de hond gehouden. Na het 2<sup>e</sup> sein komt men terug naast de hond, lijnt deze af in zit, hierna is de oefening teneinde dit alles op aanwijzing.



### Aanvang oefening:

- Na sein van de instructeur

### Einde oefening:

- Na aflijnen lange leiband op aanwijzing, hond in zit.

**Definitie van ruiken is:** dat de hond met zijn neus een toekomstige beweging maakt naar het voedsel, tijdens of na het aanbieden van het voedsel.

### ⇒ Aandachtspunten

- Begeleider dient vooraf naar de hond toe een commando te geven. Nadat dit gebeurd is en de begeleider is er voor klaar komt het sein van de instructeur.
- Het voedsel dient eenmalig voor de snuit gebracht te worden.
- Als de oefening beheerst gaat worden, begeleiders bewust laten worden dat het commando vooraf maar eenmalig gegeven moet worden (duidelijkheid naar de hond toe)
- Begeleiders bewust maken dat vermanen tijdens het aanbieden van het voer je niet de minimale punten oplevert.
- Hond niet angstig maken voor de oefening, cq van houding laten veranderen.
- Let erop dat de honden, na de oefening daadwerkelijk beloond worden, vermanen van de hond doet men tijdens de oefening op een training.

<b>Strafbepalingen</b>	punten
-Bijbevel (voor en na aanbieding)	4
-herplaatsen (voor aanbieding)	4
- Hond verandert van houding tijdens aanbieden	4
- Hond verplaatst zich uit zone per meter	4
- Geen zit op einde oefening	4
- Hond ruikt aan lokaas	8
- Geleider beveelt gedurende aanbieding	30
- Hond likt aan / eet lokaas op	30
- Meer dan 3 bbv/herplaatsen	30
- Hond verplaatst zich meer dan 2 meter	30

## (9) Achter laten in de houding zit ( 30 punten, min 0)

Begeleider met hond komen aan op een vooraf aangeduide plaats in linie. Hond gaat naar zit naast de begeleider aan een slappe leiband. Begeleider lust de leiband door aan de haak of paaltje, hiervoor heeft men 10 seconden. Na het sein van de instructeurs geven ze het bevel tot "blijven" en komen ze voor de honden uit en volgen de opgelegde weg. Nadat ze terugkomen ter hoogte van de hond gaan ze naar hun hond toe, op aanwijzing lijnen ze af van het haakje waarbij de hond in zit moet zijn en de oefening is teneinde.

### Aanvang oefening:

- Na sein van de instructeur

### Einde oefening:

- Aankomst naast je hond in zit en afgelijnd van de haak of paaltje.

### ⇒ Aandachtspunten

- *Begeleider tijdens de oefening niet achteruit laten kijken.*
- *Niet op afstand laten bevelen.*
- *Let erop dat de honden, na de oefening daadwerkelijk beloond worden, vermanen van de hond doet men tijdens de oefening op een training.*

<b>Strafbepalingen</b>	punten
- Bijbevel (woord, gebaar, omkijken)	4
- Geleider vertrekt voor sein	4
- Geleider praat tijdens parcours	4
- Hond verandert houding, < 5 sec terug in zit	12
- Hond verandert houding, > 5 sec terug in zit	30
- Hond stoort andere honden	8
- Hond heeft strakke leiband	30
- Meer dan 3 bbv.	30
-Geleider beveelt op afstand	30

## (10) Lawaai en bewegingen ( 30 punten, min 0)

Begeleiders komen met hun hond op 1 lijn te staan (in linie 2,5 m1), stip tussen jezelf en de hond, 1 poot van de hond over de lijn. Men mag vooraf naar de hond toe een commando geven. De oefening gaat in na het eerste signaal en eindigt na het 2<sup>e</sup> signaal van de instructeur. Het lawaai en beweging wordt op minimaal 2½m verricht.

### Aanvang oefening:

- Na sein van de instructeur

### Einde oefening:

- Na sein instructeur.

### ⇒ Aandachtspunten

- *Hond dient aan een slappe leiband te zitten naast de baas.*
- *Let op het gedrag van de hond tijdens de oefening, en hoe de begeleider de hond beloont of corrigeert. Bij het gedrag dient men rekening te houden met, angst/ agressief/ al te vriendelijk.*
- *Let erop dat de honden, wanneer de oefening ten einde is ook daadwerkelijk beloond worden, vermanen van de hond doet men tijdens de oefening bij een training, op een overgang na einde van de oefening.*

<b>Strafbepalingen</b>	punten
-Bijbevel (max 3)	4
- Hond verandert van houding	8
- Hond kruipt weg (<60 cm rond geleider)	12
- Tegenhouden hond met hand of leiband	30
- Hond kruipt weg (>60 cm rond geleider)	30
- Meer dan 3 bbv.	30

## (11) Apporteren (30 punten, min 0)

De begeleider komt met zijn hond in een zone van minimaal 2 op 2m<sup>1</sup>. Hond dient in zit te gaan met of zonder bevel. Op aanwijzing van instructeur wordt de hond afgelijnd. Hierna geeft de instructeur het sein voor het weggooien van de dummy. De begeleider gooit het voorwerp weg over een aangeduide lijn of punt. (**minimaal 4m<sup>1</sup>**). Nadat het voorwerp de grond raakt, komt er een nieuwe aanwijzing van de instructeur voor het apporteren, hierna moet de hond bevolen worden voor het ophalen van het voorwerp. De begeleider mag zoveel bevelen als nodig is zonder aftrek van punten. Als het voorwerp binnen is en nadat de hond met minimaal 4 poten binnen is, moet de hond in zit. Hierna op sein instructeur aanlijnen. Einde oefening. Apport kan een dummy of blok zijn, echter het gewicht is vrij.

### Aanvang oefening:

- Na sein van de instructeur

### Einde oefening:

- Hond met 4 poten in de zone inclusief het voorwerp hond afgelijnd op aanwijzing .

### ⇒ Aandachtspunten

- *Begeleider moet vooraf naar de hond "blijven" bevelen, na het sein geldt dit als bijbevel.*
- *Begeleider rustig maar duidelijk naar de hond toe laten werken.*
- *Eerst het apporteren goed aanleren en na deze fase pas het blijven toevoegen indien de hond continu voor sein weg is. Bv door het gebruik van de leiband of het weghalen van het apport door de instructeur indien de hond te vlug weg is.*
- *Laat de hond het apport ook eens dragen voor zijn baas tijdens de wandeling.*
- *Let erop dat de honden, na de oefening daadwerkelijk beloond worden, vermanen van de hond doet men tijdens de oefening op een training.*

<b>Strafbepalingen</b>	punten
- Bijbevel voor het werpen van voorwerp	4
- Geleider beveelt voor sein	4
- Per meter teweinig ver geworpen	4
Hond vertrekt voor sein van de ringmeester of	4
- Hond vertrekt voor sein van de geleider	4
- Hond verandert van beginhouding doch blijft voor sein	4
- Hond niet terug in zone met 4 poten, geleider pakt voorwerp op	30
- Geleider werpt binnen 1 meter	30
- Hond niet binnen <b>1 min</b> in zone met voorwerp	30



## (12) Terugzenden (40 punten)

Geleider en hond nemen plaats op de V. De hond in zit (aan de voet). Op aanwijzen van de instructeur geeft de geleider het bevel tot blijven aan de hond en loopt naar het vierkant welke op **5m afstand** ligt. Hier aangekomen legt de geleider de leiband op een aangeduide plaats. Hierbij mag de geleider de leiband aan de hond tonen en evt het woord "plaats" gebruiken en dan de leiband neerleggen. Vervolgens gaat de geleider terug naast de hond staan. Op sein van de instructeur stuurt de geleider de hond naar zijn plaats De hond dient in het vierkant bij zijn leiband de **lig houding** aan te nemen, Zodra de hond ligt geeft de instructeur het sein dat de geleider terug naar de hond mag. De geleider neemt plaats naast de hond en op sein van de instructeur brengt de geleider de hond in zit. Hierna lijnt de geleider de hond weer aan en is einde oefening.

⇒ *Aandachtspunten*

- *Bij het aanleren op korte afstand werken.*
- *Klassiek aanleren, leiband neerleggen, hond op 1 m afstand, lokken, signaal aanleren, daarna woord toevoegen, voedsel wegtrainen, dat enkel signaal overblijft, daarna de afstand verder uitbouwen.*
- *Leiband altijd op dezelfde plaats leggen. Naarmate de hond de oefening kent (voor de geleider) wordt de afstand vergroot (eerst 1m dan 2 etc...)*
- *Het aanleren met de hond aan de voet, de leiband voor de geleider en dan met een lokbeweging de hond op de leiband de houding liggen aanleren.*

<b>Strafbepalingen</b>	punten
-Bijbevel (max. 4 per onderdeel)	4
- Herplaatsen bij aanvang oefening	2
- Geleider beveelt voor sein	4
- Hond vertrekt voor sein	4
- Hond verandert houding, blijft op plaats	2
- Hond niet in vierkant binnen 1 minuut	40
- meer dan 4 bbv per onderdeel	40
- geleider niet op aangeduide plaats	40